



Bº Riskero - Bº del Sel – Mina Sorpresa – Ermita Santa Lucia – Bº Riskero



Por si alguien se anima a hacer este recorrido por su cuenta y no es del Valle de Artzentailes, decir que el barrio del Riskero está en ese valle. Para llegar a él, se ha de ir primero al barrio de San Miguel de Linares y girar a la derecha unos 100 metros antes de llegar a su Plaza, al Ayuntamiento y a su Iglesia. Esa desviación llevará a otro barrio en este caso, al barrio de Rebollar.





ASOCIACION CULTURAL ARTZENTALES KULTUR ELKARTEA

En el Barrio de Rebollar a la entrada, frente a una casa donde suele haber caballos, encontraréis un desvío. Se ha de coger ese desvío a la izquierda para acabar en el barrio del Riskero.



Estais en el Barrio del Riskero.



En la parte alta del barrio hay una verja.



ASOCIACION CULTURAL ARTZENTALES KULTUR ELKARTEA



Esa verja hay que atravesarla para empezar a ascender entre eucaliptos a la izquierda y campos a la derecha. Desde esa zona se empieza a disfrutar de una espectacular panorámica del Valle de Artzentales.



Seguiremos por la pista que han hecho las máquinas que han extraído madera para llegar a una bifurcación que tenemos que coger a nuestra izquierda, para ascender hasta una zona llana, donde seguiremos la pista que nace enfrente a nuestra dirección de marcha. Esta pista, en descenso, nos llevara a la Estación de aguas del Sel.



A esta zona la llaman la zona de la maniobra. Desde allí nos dirigiremos en descenso hacia el barrio minero de El Sel donde se alojaba la gente que trabajaba en la mina Sorpresa.

Algunos datos de este barrio de El Sel

Parece que este término -también con artículo- hace referencia a un sitio para guardar ganado, como medida de un terreno (en euskera «Zel, zelai»: "campo"). En Araba es una medida circular que se delimitaba con el cuero de una vaca o de un buey cortado en tiras. Había alguna normativa de anchura y el fin era señalar el área comprendida por una circunferencia alrededor de un poste. Más tarde se transformó en una medida más concreta y fácil de delimitar. Este término también indica un despoblado de matorrales.

Los trabajos mineros en las minas María y Sorpresa se iniciaron en 1900.

En El Sel hubo una cantina, una fábrica de gaseosa, algunos edificios relacionados con la actividad de la mina, una escuela y un lavadero que hoy día se encuentra en buen estado. Parte de las casas de este barrio se quemaron en el año 1980 y han sido de nuevo reconstruidas.



ASOCIACION CULTURAL ARTZENTALES KULTUR ELKARTEA



Después de ver esas edificaciones hay que salir a la carretera que va al otro barrio minero por excelencia: Alen, barrio minero asociado a otra de las minas que hubo en esta zona: La mina de Amaya Juliana. Se ha de seguir brevemente por la carretera y luego nos desviamos a la mano izquierda. Nada más entrar en este envío volvemos a tener otra bifurcación, dejamos la que sube a nuestra derecha y cogemos la de la izquierda que pasa al lado de una vieja casa de adobe. Seguimos y nos vamos adentrando en la montaña donde se desarrolló toda esa actividad minera y donde vemos algunas escombreras.

La primera parada la hacemos en un paraje hasta el que llegaban los camiones, cuando la extracción de la mina empezó a modernizarse.





ASOCIACION CULTURAL ARTZENTALES KULTUR ELKARTEA

Esos camiones llegaban marcha atrás y recogían el mineral a través de estas instalaciones.

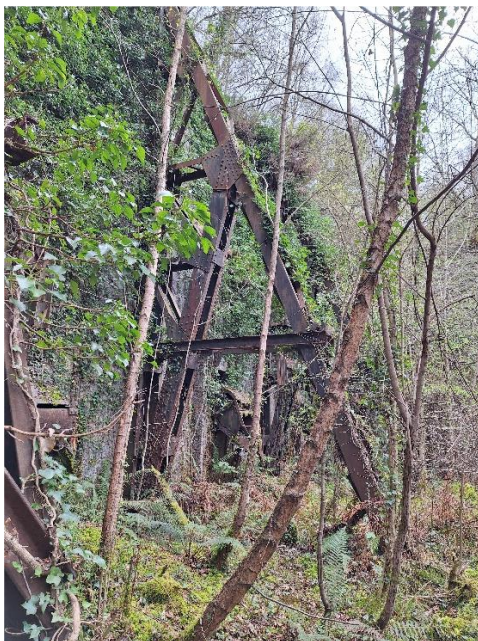




ASOCIACION CULTURAL ARTZENTALES KULTUR ELKARTEA



En ese punto el sendero se empina para poder llegar a la joya de la corona. Una impresionante construcción de un muro reforzado con una instalación metálica, donde dejaban caer el mineral extraído y desde donde lo canalizaban a la anterior instalación para llevarla a los camiones.





Antes de que pudieran llegar a este punto los camiones para la extracción del mineral, el transporte se hacía a través de una línea de baldes que desde esta zona ascendía hasta la ermita de San Luis Gonzaga, tras el frontón del barrio de Alén siguiendo hasta Baltezana.

En esta zona se explotaron cuatro minas: Amaya Juliana, María, Cecilia y la Sorpresa. Llama la atención que todas ellas tengan nombres femeninos menos la Sorpresa que la llamaron así porque fue una “sorpresa” encontrar esta mina que albergaba aproximadamente dos millones de toneladas de mineral. A esta mina también se la denomina la mina Taramona. Pues bien, para esas cuatro minas había tres diferentes líneas de evacuación del mineral. La mina Amaya Juliana sacaba el mineral por el ferrocarril Castro – Alén. La mina María sacaba el mineral por el ferrocarril Traslaviña – Castro y la mina Sorpresa lo hacía al principio por esa línea de baldes que antes hemos mencionado y luego a través de camiones por el barrio de El Sel.

La verdad que impresiona ver el espectacular muro de piedra allí levantado y reforzado con esos contrafuertes metálicos. Aportamos una foto de Emi, muy antigua, que puede que esté sacada desde este mismo lugar, ahora cubierto totalmente por la maleza.



ASOCIACION CULTURAL ARTZENTALES KULTUR ELKARTEA



Las siguientes fotos también son antiguas y reflejan la actividad minera que había en esta zona en los primeros albores del siglo XX.





ASOCIACION CULTURAL ARTZENTAILES KULTUR ELKARTEA



Ascendemos un nivel más y llegamos a otra zona interesante. En esa zona había dos partes, por una de ellas la de más a la izquierda se volcaba el mineral que venía limpio y por la derecha se llevaba el mineral más sucio a una zona donde se lavaba en unas máquinas llamadas Trommels, de origen alemán: Una criba de tambor, también conocida como criba rotativa, que era una máquina de cribado mecánica que se utilizaba para separar materiales, principalmente en las industrias de procesamiento de minerales y residuos sólidos. Ese mineral una vez lavado se juntaba con el anterior. El transporte, de una zona a la otra, al principio se hacía a través de tracción animal y luego posteriormente a través de cintas transportadoras.





ASOCIACION CULTURAL ARTZENTALES KULTUR ELKARTEA

Un poco más adelante se ven un par de construcciones rectangulares que servían para decantar las aguas sucias y verter las aguas limpias de nuevo al circuito de lavado del mineral.

En esta otra fotografía podemos observar el agujero por donde llegaba ese mineral sucio para su posterior lavado.



Más adelante se ve un depósito de aguas y posteriormente el polvorín. Una construcción perfectamente aislada de la humedad donde se almacenaban la dinamita y los detonadores.

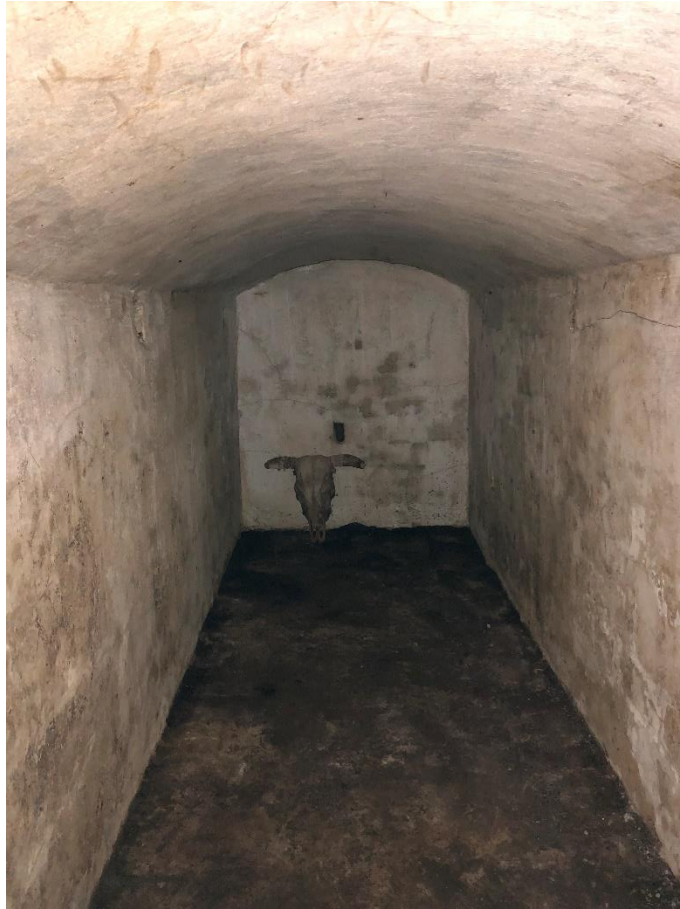


ASOCIACION CULTURAL ARTZENTAILES KULTUR ELKARTEA





ASOCIACION CULTURAL ARTZENTALES KULTUR ELKARTEA



Seguimos ascendiendo y llegamos a una construcción donde estaba el comedor y las duchas del personal que trabajaba en las minas. Después llegamos a una zona abierta desde donde podremos ver la impresionante explotación de la mina a cielo abierto.



ASOCIACION CULTURAL ARTZENTAILES KULTUR ELKARTEA



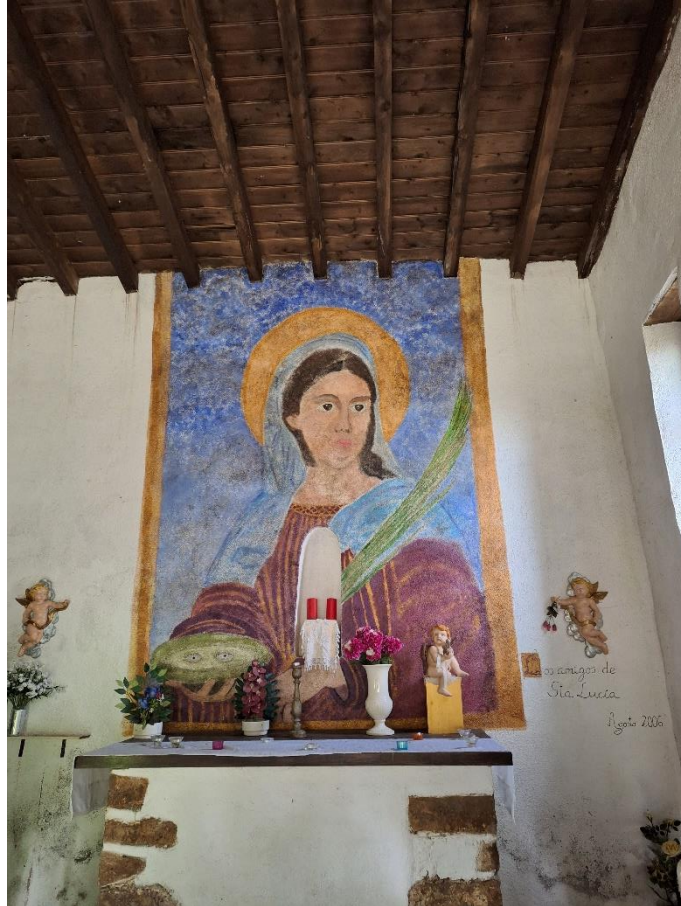
Desde este lugar se empieza a bajar hacia la ermita de Santa Lucía, pero antes pasamos a visitar el bonito embalse de agua que la explotación de la mina creó.





ASOCIACION CULTURAL ARTZENTALES KULTUR ELKARTEA

Llegamos de nuevo a la carretera que viene del barrio del Sel y empezamos a subir por ella para llegar a la ermita de Santa Lucía, llamada la ermita de los mineros, aunque su construcción es anterior a la actividad minera que se desarrolló en esa zona.



Lo curioso de esta ermita es que en su interior tiene una cueva que los vecinos de la zona engalanan con velas el día de la fiesta.



Desde la ermita nuestra intención era subir hasta Gerelagua para poder ver la ferrería de monte del mismo nombre, y posteriormente en un recorrido circular volver por otro lugar al barrio del Riskero, pero la falta de tiempo nos lo impidió. Así que volvimos a la Estación de aguas e hicimos el mismo recorrido que a la venida, pero a la inversa.

Anexamos las coordenadas de la ferrería de monte: 30T N **483183 4790447**.

Perfil del recorrido, incluyendo la subida a la ferrería de monte.





ASOCIACION CULTURAL ARTZENTAILES KULTUR ELKARTEA

Dificultad	Distancia	Desnivel	Tiempo Estimado
Baja	9 Km	430 m ↑	4 horas